



Urząd Miasta Szczecin
Biuro ds. Zamówień Publicznych
pl. Armii Krajowej 1, 70-456 Szczecin
tel. +4891 42 45 102, fax +4891 42 45 104
bzp@um.szczecin.pl - www.szczecin.pl

Szczecin 06.04.2018 r.

**Wykonawcy
uczestniczący w postępowaniu**

Nasz znak: BZP-S.271.33.6.2018.KB

Znak sprawy: BZP/26/18

Dotyczy: postępowania prowadzonego w trybie przetargu nieograniczonego na „Przebudowę fragmentu Przedszkola Publicznego nr 48 w Szczecinie w celu utworzenia dodatkowego oddziału przedszkolnego”.

Zgodnie z art. 38 ust. 2 ustawy z dnia 29 stycznia 2004 r. Prawo zamówień publicznych (tj. Dz. U. z 2017 r., poz. 1579 ze zm.) Zamawiający przekazuje Wykonawcom treść zestawu pytań nr 1 wraz z odpowiedziami:

Pytania zadane na zebraniu wykonawców, które odbyło się 04.04.2018 r. o godz. 11:00 w budynku Przedszkola Publicznego nr 48 w Szczecinie przy ul. 9 maja 13, 70-136 Szczecin:

Pytanie nr 1

Czy centralne ogrzewanie jest do wymiany?

Odpowiedź:

Grzejniki w pomieszczeniach łazienki wraz z gałkami należy podejść, zgodnie z dokumentacją projektową stanowiącą załącznik nr 6 do SIWZ (projekt budowlany i projekt wykonawczy opis pkt. 6.3, rys. 6 oraz opis branża sanitarna pkt 4.).

Pytanie nr 2:

Czy podłogi i okna są do wymiany?

Odpowiedź:

Tak, w zakresie zgodnym z dokumentacją projektową stanowiącą załącznik nr 6 do SIWZ (projekt budowlany i projekt wykonawczy opis pkt. 6.3, zestawienie stolarki oraz rys. 5,6.).

Pytanie nr 3:

Jakie posadzki są przewidywane?

Odpowiedź:

Zgodnie z dokumentacją projektową stanowiącą załącznik nr 6 do SIWZ (projekt budowlany i projekt wykonawczy opis pkt. 6.3 oraz rys. 5,6).

Pytanie nr 4

Kto odpowiada za wywóz gruzu?

Odpowiedź:

Za wywóz gruzu odpowiedzialny jest Wykonawca, zgodnie z § 6 ust. 3 wzoru umowy stanowiącej załącznik nr 4 do SIWZ

Pytanie nr 5:

Czy jest możliwość dokonania modyfikacji siwz w zakresie terminu rozpoczęcia prac od momentu przekazania placu budowy, a nie od momentu zawarcia umowy?

Odpowiedź:

Zamawiający dokona w powyższym zakresie stosownej modyfikacji siwz oraz wzoru umowy.

Pytanie nr 6:

Czy zamawiający dopuszcza zamontowanie drzwi jednoskrzydłowych w kabinach toaletowych, zamiast drzwi wahadłowych?

Odpowiedź:

Zamawiający dopuszcza zamontowanie drzwi jednoskrzydłowych zamiast wahadłowych i dokona w tym zakresie stosownej modyfikacji siwz.

Pytanie nr 7:

Czy w salach mają być położone wykładziny, czy panele?

Odpowiedź:

W salach mają być położone panele, zgodnie z dokumentacją projektową stanowiącą załącznik nr 6 do SIWZ (projekt budowlany i projekt wykonawczy opis pkt. 6.3 oraz rys. 5).

Poniżej Zamawiający zamieszcza zdjęcia wykonane na zebraniu wykonawców, które odbyło się 04.04.2018 r. o godz. 11:00 w budynku Przedszkola Publicznego nr 48 w Szczecinie przy ul. 9 maja 13, 70-136 Szczecin:



(fot.1)

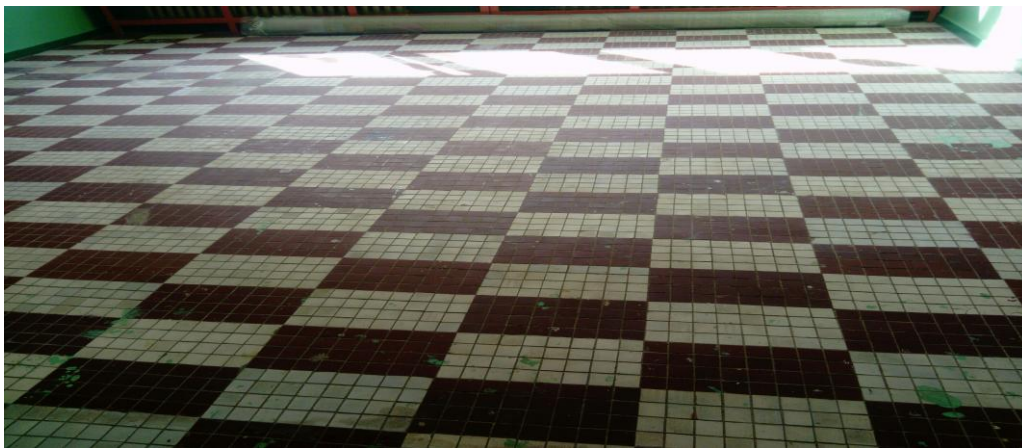
(fot.2)

Sala nr 1 ze ścianą przeznaczoną do częściowego wyburzenia zgodnie z dokumentacją projektową (fot. 1 i 2)



(fot.3)

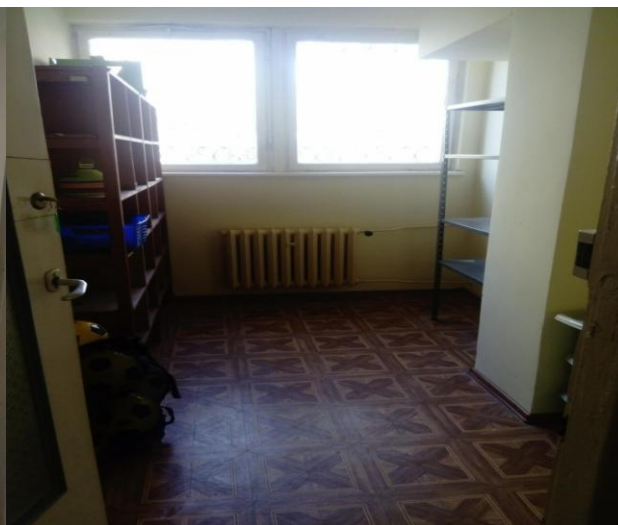
Sala nr 2 ze ścianą przeznaczoną do częściowego wyburzenia zgodnie z dokumentacją projektową (fot.3 i 4)



(fot.4)

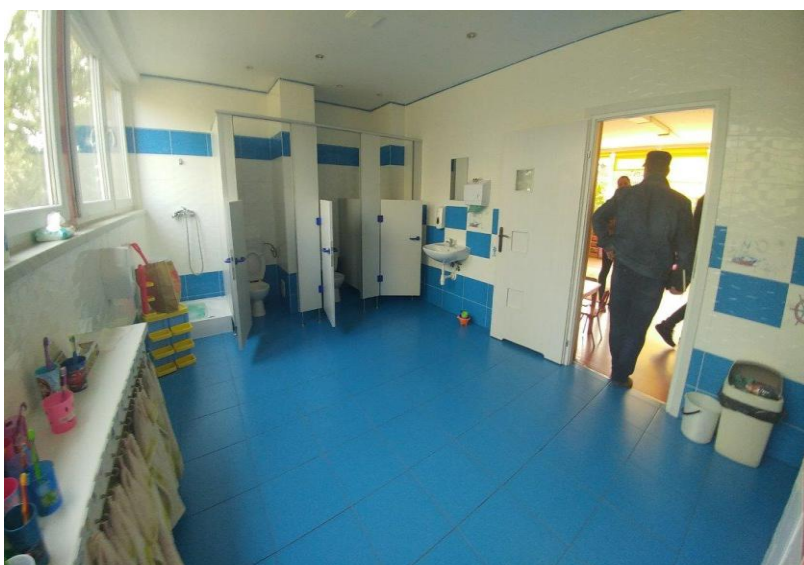


(fot.5)



(fot.6)

Pomieszczenia przeznaczone na wykonanie jednego pomieszczenia sanitarnego (fot.5 i 6)



(fot.7)



(fot.8)

Powyżej zdjęcia toalety (fot.7 i 8) znajdującej się nad pomieszczeniami (fot.5 i 6) przeznaczonymi do przebudowy celem utworzenia nowego pomieszczenia sanitarnego- zgodnie z dokumentacją projektową.



(fot.9)



(fot.10)



(fot.11)

Powyżej zdjęcia piwnicy (fot.9,10 i 11).